

# Math

Skolekalkulator

Se317

## Bruksanvisning

**Math Se317** har display med 2 linjer, som viser oppgave og svar samtidig, og den følger standard prioriteringsregler for regnerekkefølgen. Den drives av både solcellepanel og batteri. Hvis den har en plaststripe som stikker ut av batteriluken, må plaststripen trekkes ut for å aktivere batteriet.

### ON –tasten

slår kalkulatoren på og resetter og sletter all lagret informasjon, også minnet. Trykk derfor på ON –tasten før ny regneoppgave.

### Automatisk strømsparer

Hvis ingen operasjoner utføres i løpet av ca. 7 minutter, slår regneren seg automatisk av.

### Piltastene

benyttes til å flytte markøren fram eller tilbake i oppgavelinja hvis du skal endre, legge til eller slette. DEL –tasten sletter tallet eller tegnet over markøren.

### Minne

Minnets standardverdi er 0. Minneindikatoren, M, vil vises på skjermen når minnet inneholder en annen verdi enn 0.

- M+ legger til en verdi i minnet
- M– trekker fra en verdi i minnet
- MR henter opp verdien som er lagret i minne
- MC nullstiller verdien i minnet

### Prosentregning

Inntastet tall gjøres om til prosent ved å taste %. I prosentregning anbefales det ellers å regne med prosentfaktor og vekstfaktor.

### Feilmelding

Displayet viser E eller ERROR ved tastefeil som f.eks. ved roten av negativt tall, dividere et tall med null, det mangler en parentes, feilplasserte tegn eller tall, eller ved overskridelse av kalkulatorens kapasitet. Trykk på piltast tilbake for å endre, eller ON eller CE/C for å resette eller slette.

## Eksempler

Eksempel	Tast	Display
$1+2 \times 3=7$	1 [ + ] 2 [ × ] 3 [ = ]	1+2×3= 7.
$40+5 \times 12=100$	40 [ + ] 5 [ × ] 12 [ = ]	40+5×12= 100.
$6+2 \times (-)2=2$	6 [ + ] 2 [ × ] [ ( ) ] 2 [ = ]	6+2×-2= 2.
$100 \div (5 \times 4)=5$	100 [ ÷ ] [ ( ) ] 5 [ × ] 4 [ ) ] [ = ]	100÷(5×4)= 5.
$(-12+3) \div 5 = -1.8$	[ ( ) ] [ - ] 12 [ + ] 3 [ ) ] [ ÷ ] 5 [ = ]	(-12+3)÷5= -1.8
▼ Korrigere $3 \times 4=12$	3 [ × ] 6 [ DEL ] 4 [ = ]	3×4= 12.
$5 \times 12=60$	5 [ × ] 1234 [ DEL ] [ DEL ] [ = ]	5×12= 60.
$20 \times 1.3=26$	20 [ × ] 1.13 [ ← ] [ ← ] [ DEL ] [ = ]	20×1.3= 26.
▼ % - Prosent $40 \times 10\%=4$	40 [ × ] 10 [ % ] [ = ]	40×10%= 4.
$40+(40 \times 10\%)=44$	40 [ + ] [ ( ) ] 40 [ × ] 10 [ % ] [ ) ] [ = ]	40+(40×10%)= 44.
$5000-(5000 \times 20\%)=4000$	5000 [ - ] [ ( ) ] 5000 [ × ] 20 [ % ] [ ) ] [ = ]	-(5000×20%)= 4'000.
▼ Minne $25 \times 5 = 125$ $-) 84 \div 3 = 28$ $+ ) 68 + 17 = 85$ ----- 182	25 [ × ] 5 [ M+ ] ----- 84 [ ÷ ] 3 [ M- ] ----- 68 [ + ] 17 [ M+ ] ----- [ MR ] [ = ] ----- [ MC ]	25×5M+ M 125. 84÷3M- M 28. 68+17M+ M 85. MR= M 182. MR= 182.
$\frac{1}{2} - \frac{1}{4} = 0.25$	1 [ ÷ ] 2 [ M+ ] ----- 1 [ ÷ ] 4 [ M- ] ----- [ MR ] [ = ] ----- [ MC ]	1÷2M+ M 0.5 1÷4M- M 0.25 MR= M 0.25 MR= 0.25
▼ Kvadratrotn $\sqrt{9} = 3$	[ √ ] 9 [ = ]	$\sqrt{9} = 3$ .
$x^2$ $5^2 = 25$	5 [ x <sup>2</sup> ] [ = ]	$5^2 = 25$ .
$(1.2)^2 = 1.44$	1.2 [ x <sup>2</sup> ] [ = ]	$1.2^2 = 1.44$
▼ Divisjon med rest $7 \div R 2 = 3$ og 1 i rest	7 [ ÷ ] [ R ] 2 [ = ] ----- [ = ]	7÷R2 0. R=1 3.
▼ Ans $1+2=3$ (Ans=3) $\times 4=12$	1 [ + ] 2 [ = ] ----- [ × ] 4 [ = ]	1+2= 3. Ans×4 12.
$\div 2=6$	[ ÷ ] 2 [ = ]	Ans÷2= 6.
$+10=16$	[ + ] 10 [ = ]	Ans+10= 16.

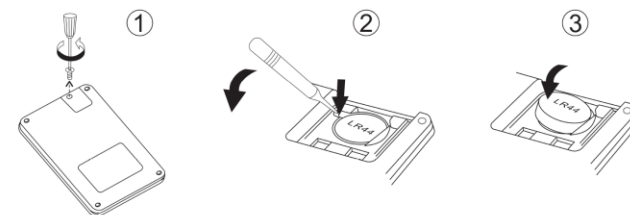
## Ta godt vare på den!

- Ikke utsett kalkulatoren for fuktighet, smuss, vridning, støt, spisse gjenstander eller høye temperaturer.
- Ikke gjør forsøk på å åpne eller demontere den.
- Den har det best i beskyttelsesdekselet. Sett derfor dekselet på baksiden når den er i bruk og på framsiden når den ikke brukes.
- På baksiden er det et felt til å klebe navneetikett.

## Skifting av batteri

Svake, utdelte tall på skjermen kan være tegn på at batteriet bør skiftes.

Skru ut skruen som fester batteriluken på baksiden av kalkulatoren. Bruk kulepenn eller lignende til å vippe ut det gamle batteriet. Pass på at det nye batteriet settes inn riktig vei. Sett dekselet tilbake på plass og skru inn igjen skruen.



## Spesifikasjoner:

- Display: LCD med 2 linjer og 10 tegn i svarlinjen
- Strømforsyning: Kombinert solcelle og batteri
- Batteri: LR44 x 1
- Slår seg automatisk av etter ca 7 minutter.
- Brukstemperatur: 0 °C ~ 40 °C (32 °F ~ 104 °F)
- Mål: 127.5 x 79 x 13mm
- Vekt: 85 gr.

Importør:

Edan Produkter – skoleregner.no, N-2848 Skreia, Norge  
Epost: support@skoleregner.no

# Math

## School Calculator

## Se317

### User manual

**Math Se317** is a robust school calculator with two-line display, which displays the input and answers at the same time, and it follows the standard priority rules for the order of operations. It is dual powered with both solar panel and battery. If a plastic strip sticking out of the battery cover, please pull out the plastic strip to activate the battery.

### ON –key

The ON –key turn on the calculator, reset, and clear all information, so it is ready for the next calculation task.

### Auto power off

The Auto Power Off turns off the calculator approx. 7 minutes after the last key press.

### The arrow keys

Use the arrow keys to move the cursor in the taskbar if you want to change, add or delete. The DEL –key delete the character above the cursor.

### Memory

Memory default value is zero. The memory indicator, M, will be displayed when the memory contains a value other than zero.

- M+ adds value to memory
- M- subtracts the value in memory
- MR brings up the value stored in memory
- MC clears the value in memory

### Percentages

Entered numbers made into percentage by entering %. In percentages recommended otherwise calculating with percent factor.

### ERROR

If input error the display shows E or ERROR. For example, the root of negative value, dividing with zero, there is a missing parenthesis, misplaced character or number, or by exceeding the calculator's capacity. Press the arrow back to change or ON or CE/C to reset or delete.

### Calculation example

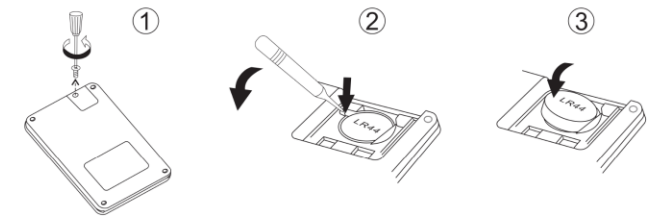
Example	Key operations	Display
$1+2 \times 3=7$	1 [ + ] 2 [ × ] 3 [ = ]	1+2×3= 7.
$40+5 \times 12=100$	40 [ + ] 5 [ × ] 12 [ = ]	40+5×12= 100.
$6+2 \times (-)2=2$	6 [ + ] 2 [ × ] [ ( - ) ] 2 [ = ]	6+2×-2= 2.
$100 \div (5 \times 4)=5$	100 [ ÷ ] [ ( ] 5 [ × ] 4 [ ) ] [ = ]	100÷(5×4)= 5.
$(-12+3) \div 5 = -1.8$	[ ( ] [ ( - ) ] 12 [ + ] 3 [ ) ] [ ÷ ] 5 [ = ]	(-12+3)÷5= -1.8
▼ Correction $3 \times 4=12$	3 [ × ] 6 [ DEL ] 4 [ = ]	3×4= 12.
$5 \times 12=60$	5 [ × ] 1234 [ DEL ] [ DEL ] [ = ]	5×12= 60.
$20 \times 1.3=26$	20 [ × ] 1.13 [ ← ] [ ← ] [ DEL ] [ = ]	20×1.3= 26.
▼ % - Percentage $40 \times 10\% = 4$	40 [ × ] 10 [ % ] [ = ]	40×10%= 4.
$40+(40 \times 10\%) = 44$	40 [ + ] [ ( ] 40 [ × ] 10 [ % ] [ ) ] [ = ]	40+(40×10%)= 44.
$5000-(5000 \times 20\%) = 4000$	5000 [ - ] [ ( ] 5000 [ × ] 20 [ % ] [ ) ] [ = ]	-(5000×20%)= 4'000.
▼ Memory $25 \times 5 = 125$ $-) 84 \div 3 = 28$ $+ ) 68 + 17 = 85$ ----- 182	25 [ × ] 5 [ M+ ] ----- 84 [ ÷ ] 3 [ M- ] ----- 68 [ + ] 17 [ M+ ] ----- [ MR ] [ = ] ----- [ MC ]	25×5M+ M 125. ----- 84÷3M- M 28. ----- 68+17M+ M 85. ----- MR= M 182. ----- MR= 182.
$\frac{1}{2} - \frac{1}{4} = 0.25$	1 [ ÷ ] 2 [ M+ ] ----- 1 [ ÷ ] 4 [ M- ] ----- [ MR ] [ = ] ----- [ MC ]	1÷2M+ M 0.5 ----- 1÷4M- M 0.25 ----- MR= M 0.25 ----- MR= 0.25
▼ Square Root $\sqrt{9} = 3$	[ √ ] 9 [ = ]	$\sqrt{9} =$ 3.
$X^2$ $5^2 = 25$	5 [ X <sup>2</sup> ] [ = ]	$5^2 =$ 25.
$(1.2)^2 = 1.44$	1.2 [ X <sup>2</sup> ] [ = ]	$1.2^2 =$ 1.44
▼ Division with remainder $7 \div R 2 = 3$ and remainder=1	7 [ ÷ R ] 2 ----- [ = ]	7÷R2 0. ----- R=1 3.
▼ Ans $1+2=3$ (Ans=3) $\times 4=12$ $\div 2=6$ $+10=16$	1 [ + ] 2 [ = ] ----- [ × ] 4 [ = ] ----- [ ÷ ] 2 [ = ] ----- [ + ] 10 [ = ]	1+2= 3. ----- Ans×4 12. ----- Ans÷2= 6. ----- Ans+10= 16.

### Take care of it!

- Do not expose it to moisture, dirt, twisting, bending, shock, sharp objects or high temperatures.
- Do not open or disassemble it.
- Use only soft cloth to clean, no cleaning liquid needed.
- Put the cover on the back when in use, and on the front when not in use.
- On the back is a field to the name label.

### Battery Replacement

Dim display may indicate that the battery should be replaced. Remove the screw that secures the batterycover on the back of the calculator. Use a ballpoint pen or similar to pry out the old battery. Make sure the new battery is inserted the right way. Replace the cover and the screw.



### Specifications

- Display with 2 lines and 10 characters
- Power supply: Solar cell and alkaline manganese battery
- Battery: LR44 x 1
- Automatic Power-off: Approx. 7 min.
- Operating temperature: 0 °C ~ 40 °C (32 °F ~ 104 °F)
- Dimensions: 127.5 x 79 x 13mm
- Weight: 85 gr.

Imported by:  
Edan Produkter – skoleregner.no, N-2848 Skreia, Norway  
Epost: support@skoleregner.no